



CHRONUS

#i-Passaport

PROPHYLAXIS PASSPORT

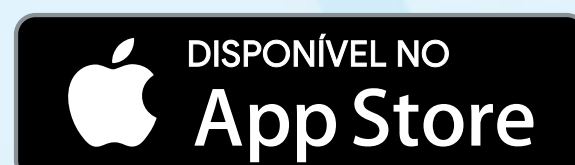
Company: Mooh Tech®
Product Name: Chronus iPassport
Patent: BR5120200009433

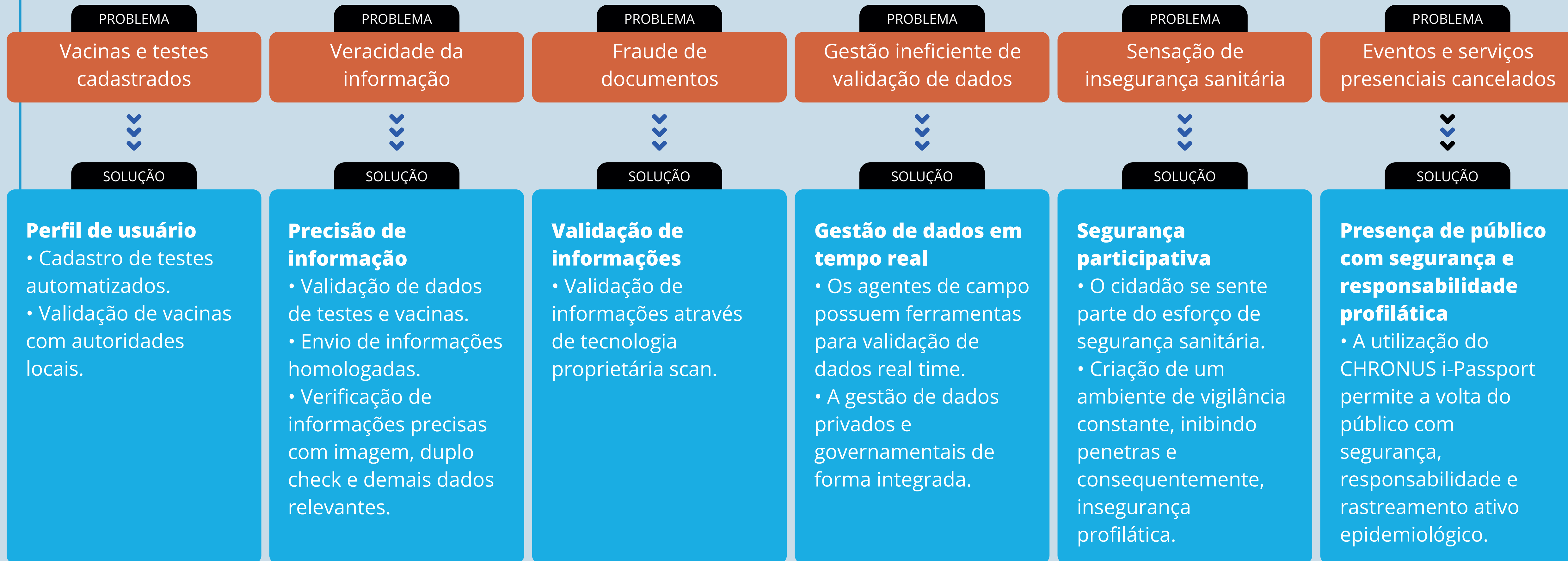
www.moohtech.com.br

NOTICE: THIS MATERIAL IS FOR RESTRICTED USE. ITS PRESENTATION, REPRODUCTION AND DISTRIBUTION MUST BE CARRIED OUT ONLY UNDER AUTHORIZATION AND GUARDIANSHIP OF MOOH TECH OR PREDIKTA REPRESENTATIVES.

 **PLATAFORMA**
CHRONUS i-PASSPORT[®]

CHRONUS é uma plataforma multifuncional que agrega o **APP CHRONUS i-Passport**, atualmente utilizado como passaporte sanitário em várias cidades no Brasil e no exterior. A ideia de um passaporte sanitário é associar a funcionalidade e agilidade de um passaporte, que permite a verificação de qualquer pré-requisito para liberação de acesso com as informações de uma carteira de vacinação, traduzindo-se em uma ferramenta prática e acessível, especialmente neste momento que vivemos. Ao adotar o i-Passport como um sistema de acesso é possível, através da rápida leitura digital de um **QR Code** e status profilático, garantir acesso sanitário seguro em quaisquer locais ou eventos permitindo, dessa forma, um acompanhamento eficaz para o controle da propagação da Covid19.



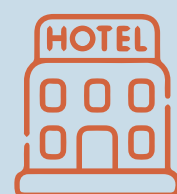




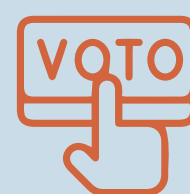
EVITE SURPRESAS DESAGRADÁVEIS:



Eventos interditados



Hotéis fechados



Ano letivo adiado



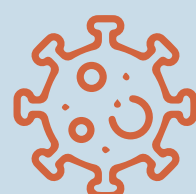
Turistas infectados



Cruzeiros bloqueados



Emergências saturadas



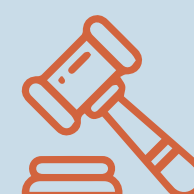
Foco de contaminação



Crise de imagem



Crise de credibilidade



Processos judiciais



Perda de licença

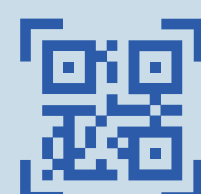


Multas

SOLUÇÃO:



Diretriz operacional



Controle de acesso



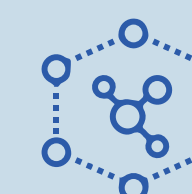
Report profilático



Rastreamento epidemiológico



Certificação científica



Monitoramento epidemiológico



Os maiores eventos com público no **Brasil**, realizados com responsabilidade e segurança sanitária.



CHRONUS

GPSP - F1



Jogos da seleção



181.711
pessoas



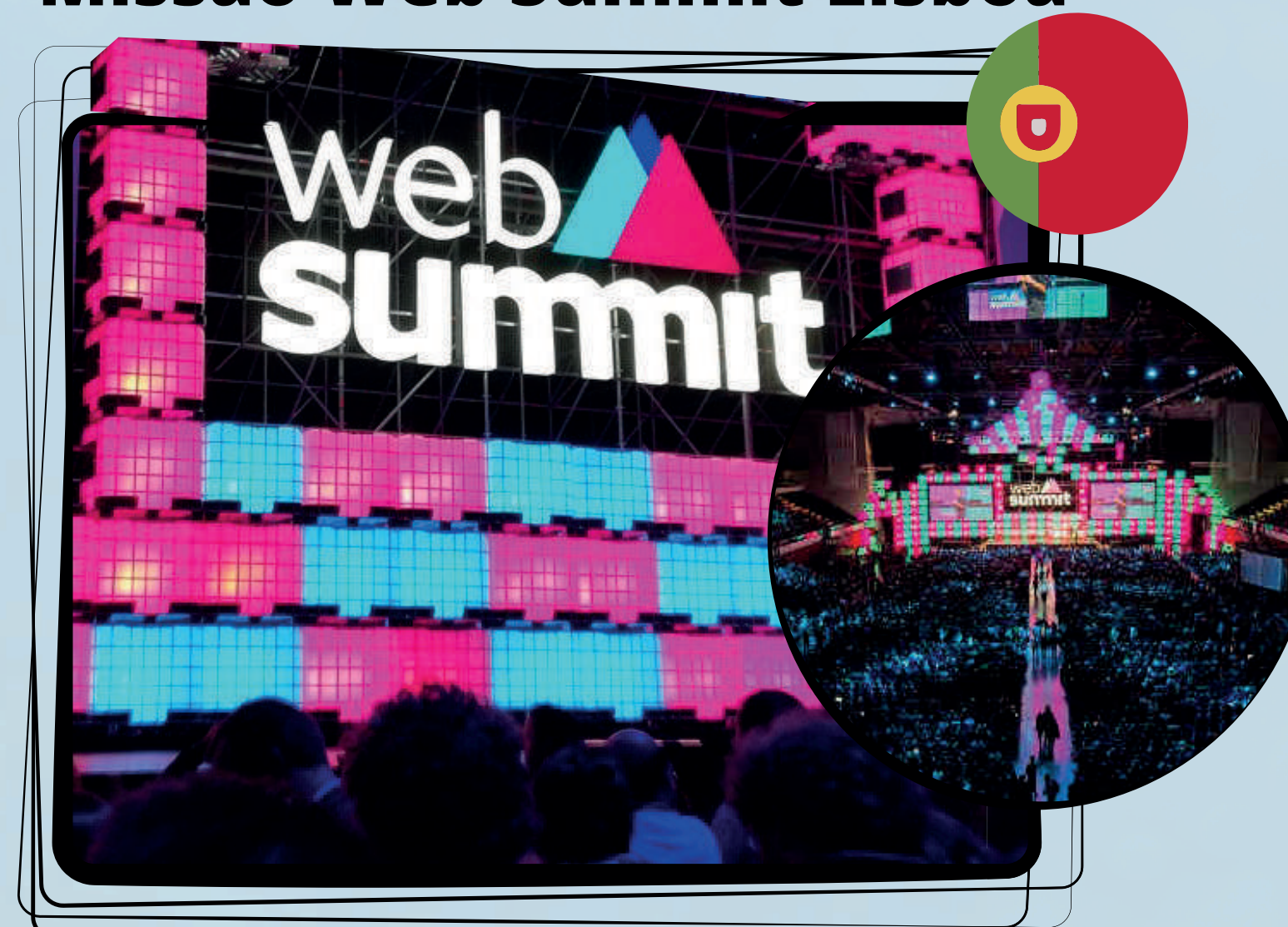
55.895
pessoas

Eventos internacionais realizados com responsabilidade e segurança sanitária.

SuperBowl 20-21



Missão Web Summit Lisboa



Show Indochine



24.835
pessoas



40.000
pessoas



5.000
pessoas



Monitoramento profilático

Rastreamento ativo epidemiológico

Todos os dados utilizados seguem as regras da **LGPD E GPDR.**

Acompanhamento pré e pós evento.

Público engajado e direcionado às **experiências seguras, responsáveis e positivas sanitariamente.**

Atualização das evidências científicas e normativas operacionais a serem adotadas pelos parceiros de acordo com as recomendações da autoridade sanitária local:



1
▼
▼
▼

MATRIZ OPERACIONAL

Matriz Operacional para presença de Público nos desfiles, elaborada pela Comissão Técnica da Mooh!Tech, descreve as medidas protetivas para a realização segura dos **eventos e atividades presenciais diversas**.

2
▼
▼
▼

MATRIZ DA TAXA DE NORMALIDADE

A Matriz da Taxa de Normalidade considera os parâmetros epidemiológicos das localidades onde estão sediados os eventos ou outras atividades monitoradas pela tecnologia CHRONUS Platform.

3
▼
▼
▼

MATRIZ DE SAÚDE

A Matriz de Saúde descreve os critérios médicos para a elegibilidade do público participante e acesso aos locais dos eventos ou de outras atividades presenciais.

4
▼
▼
▼

MATRIZ DE TECNOLOGIA DA INFORMAÇÃO

A Matriz de Tecnologia da Informação dispõe sobre as ferramentas e sistemas informatizados que serão disponibilizados pela MOOH!TECH aos eventos, equipamentos turísticos, hotéis, restaurantes, escolas e universidades, prédios públicos e outros, para a operação e controle de acesso, bem como para eventual rastreamento epidemiológico.

5
▼
▼
▼

MATRIZ DE FISCALIZAÇÃO E CONTROLE

Esta Matriz de Fiscalização e Controle dispõe sobre o cumprimento das medidas contidas no documento de DIRETRIZ TÉCNICA OPERACIONAL e das medidas adicionais determinadas pelas autoridades sanitárias locais. Esta fiscalização ocorrerá de modo remoto e presencial nas atividades relacionadas a execução do CONTROLE PROFILÁTICO com emprego do CHRONUS i-Passport, que envolvam a presença de público.

OBSEVAÇÃO

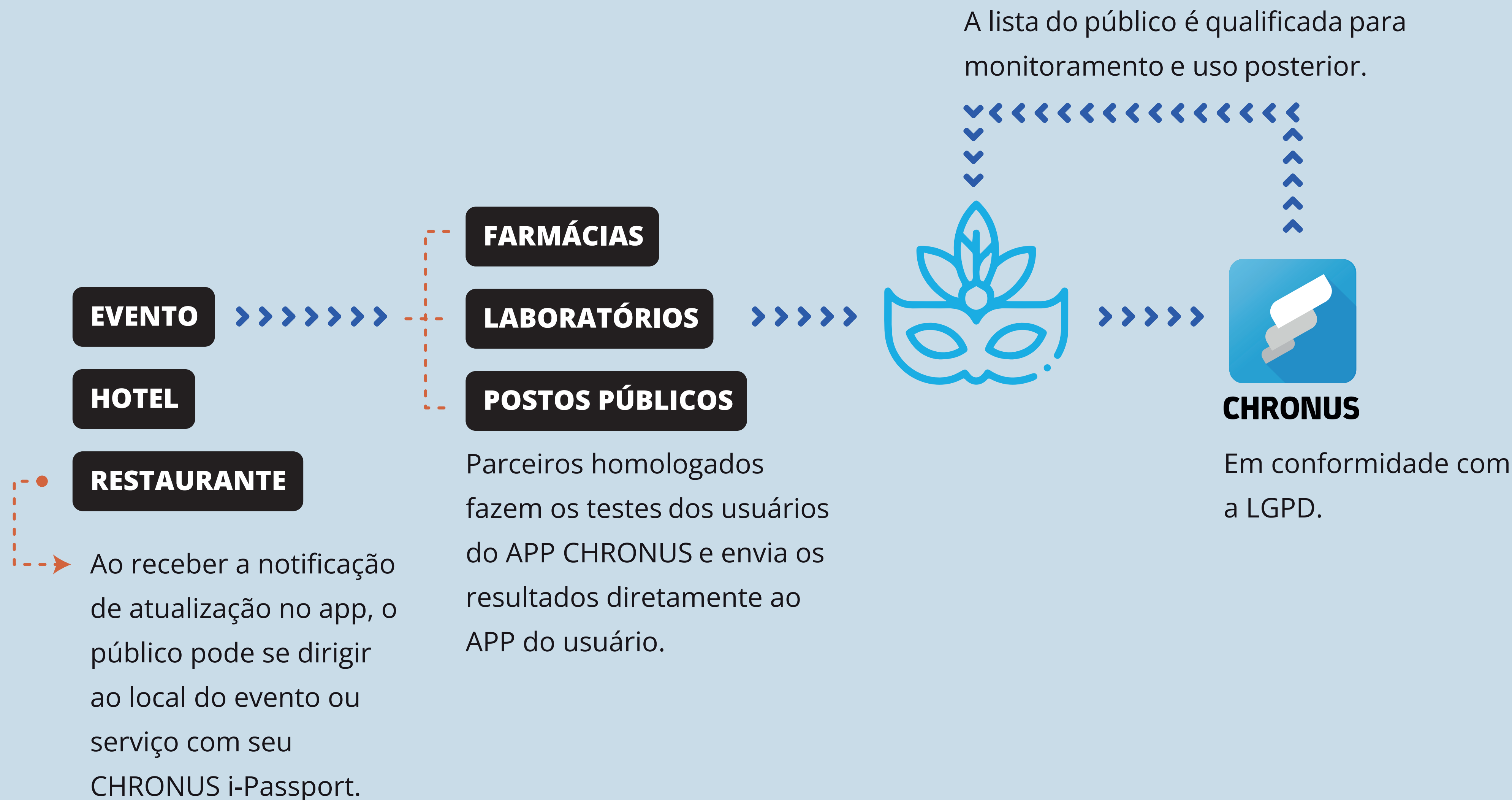
A diretriz técnica operacional a ser definida irá adaptar as jornadas para o modelo mais seguro de acordo com as necessidades específicas de cada localidade do evento. Por ser uma diretriz dinâmica e alinhada aos princípios científicos, a mesma terá contínua atualização para segurança da sociedade.

Como funciona?



Modelo integrado de Gestão

Informações atualizadas real time



Jornada 1 • Vacinados Brasileiros

Ativação do CHRONUS i-Passport após a vacinação

1

Cidadão vai até uma unidade de saúde pública ou privada.

**2**

Solicita a vacina.

**3**

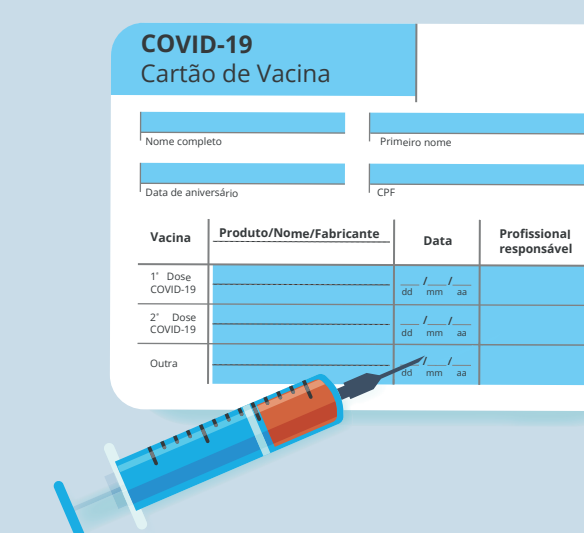
Realiza cadastro para recebimento da vacina.

**4**

Aplica a vacina solicitada.

**5**

Recebe o cartão de papel com o registro da vacinação.

**6**

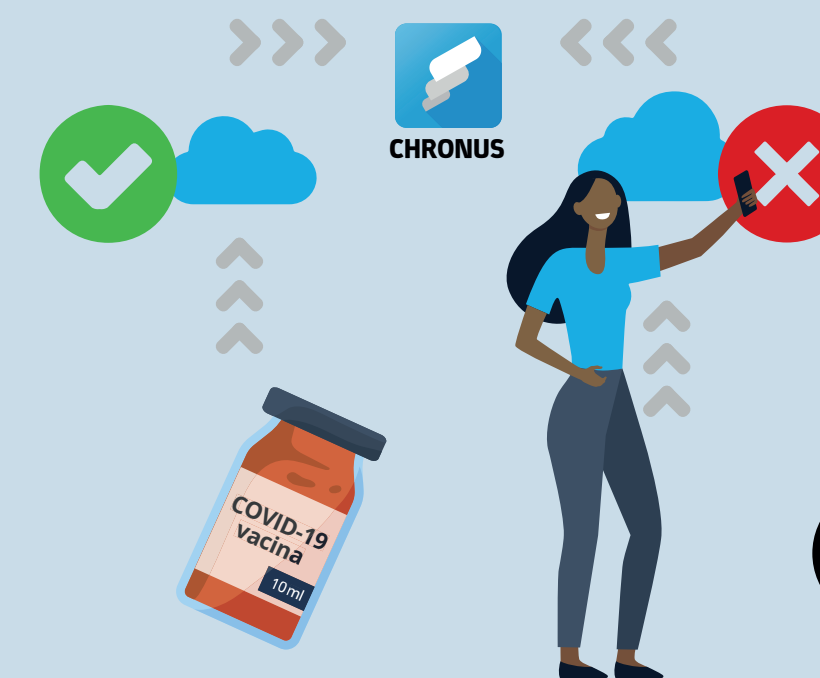
Unidade de vacinação pública ou privada, encaminha dados de registro dos pacientes para a autoridade de saúde local e nacional.

**7**

Após o cidadão baixar o APP CHRONUS, preencha o seu cadastro e marca a opção gratuita, para atualizar os seus dados de imunização.

**8**

Caso o registro de vacinação do cidadão tenha sido atualizado na RNDS (Rede Nacional de Dados em Saúde) do DATASUS, o APP fará a atualização automática dos registros de vacinação. Caso contrário, o cidadão deverá enviar foto do cartão de vacinação pelo portal CHRONUS, para registro, validação e posterior liberação.

**9**

Após a atualização dos dados, o usuário terá atualizado no seu APP CHRONUS, o i-Passport, seu cartão de vacinação e profilaxia digital e a LIESA e as autoridades sanitárias.



Jornada 2 • Vacinados Brasileiros

Ciclo vacinal incompleto ou não vacinados (Compra de ingresso antes de download do app)

1



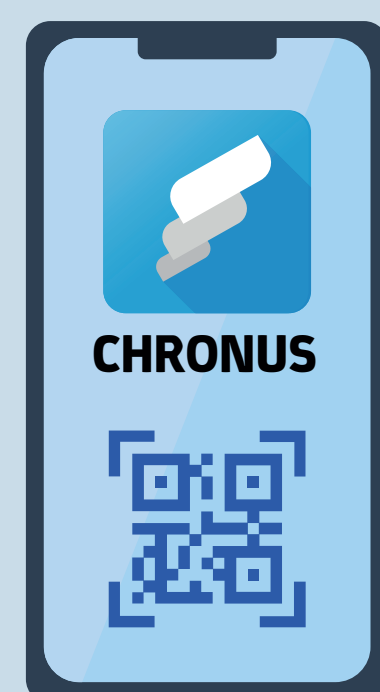
O folião compra ingresso do evento com a ticketeira X, presencialmente ou online e é informado sobre a necessidade de fazer download do APP CHRONUS i-Passport, para completar o ciclo de autorização de acesso para o dia do evento.



2



Durante a compra do ingresso, o usuário é informado sobre a necessidade de estar com TESTE DA COVID-19 negativo, em até 48h antes de entrar nos locais do evento, registrado no APP CHRONUS i-Passport.



3



Após a ativação do APP CHRONUS, o usuário poderá se dirigir a uma unidade de saúde credenciada e fazer seu teste de antígeno da COVID-19 ou RT-PCR e ter o resultado atualizado automaticamente no APP confirmando condição de acesso com validade limitada a janela de participação do evento.



4



No dia do evento os foliões, colaboradores e demais participantes terão seus APPs verificados em pontos de controle, em caso de STATUS POSITIVO para COVID-19, o usuário será sinalizado a buscar ajuda médica. Em caso NEGATIVO ou IMUNIZADO, o usuário será liberado para entrada, de maneira segura e salutar, evitando riscos de propagação do vírus da COVID-19.



INFORMAÇÕES ADICIONAIS

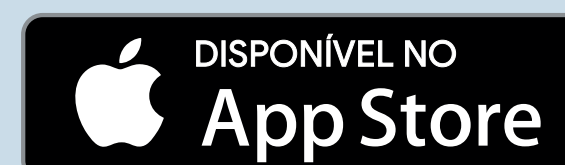
Os status de saúde registrados nos QR Codes do APP CHRONUS i-Passport serão escaneados pelo APP CHRONUS scanner. O usuário fará a compra do ingresso on-line ou presencialmente com a organizadora do evento. O usuário irá baixar o APP, fazer seu cadastro e ativar a solução. E após essa etapa irá ao parceiro credenciado, onde fará o teste e terá o resultado registrado no APP, essa mesma etapa será idêntica para os demais participantes que irão trabalhar nos dias dos desfiles e ensaios, na Sapucaí e nas Escolas de Samba.



SCANNER

CHRONUS i-PASSPORT[®]

Com o **CHRONUS Scanner** é possível controlar o acesso de acordo com as regras definidas pela autoridade de saúde local. **O CHRONUS Scanner** proporciona grande segurança para o evento, condicionando o acesso apenas a pessoas que já foram testadas ou vacinadas, possibilitando segurança epidemiológica a todos os participantes...



Módulo de escaneamento



- ✔ Informação precisa para as unidades operacionais para controle de acesso.
- ✔ Verificação ágil e segura de Status Profilático.

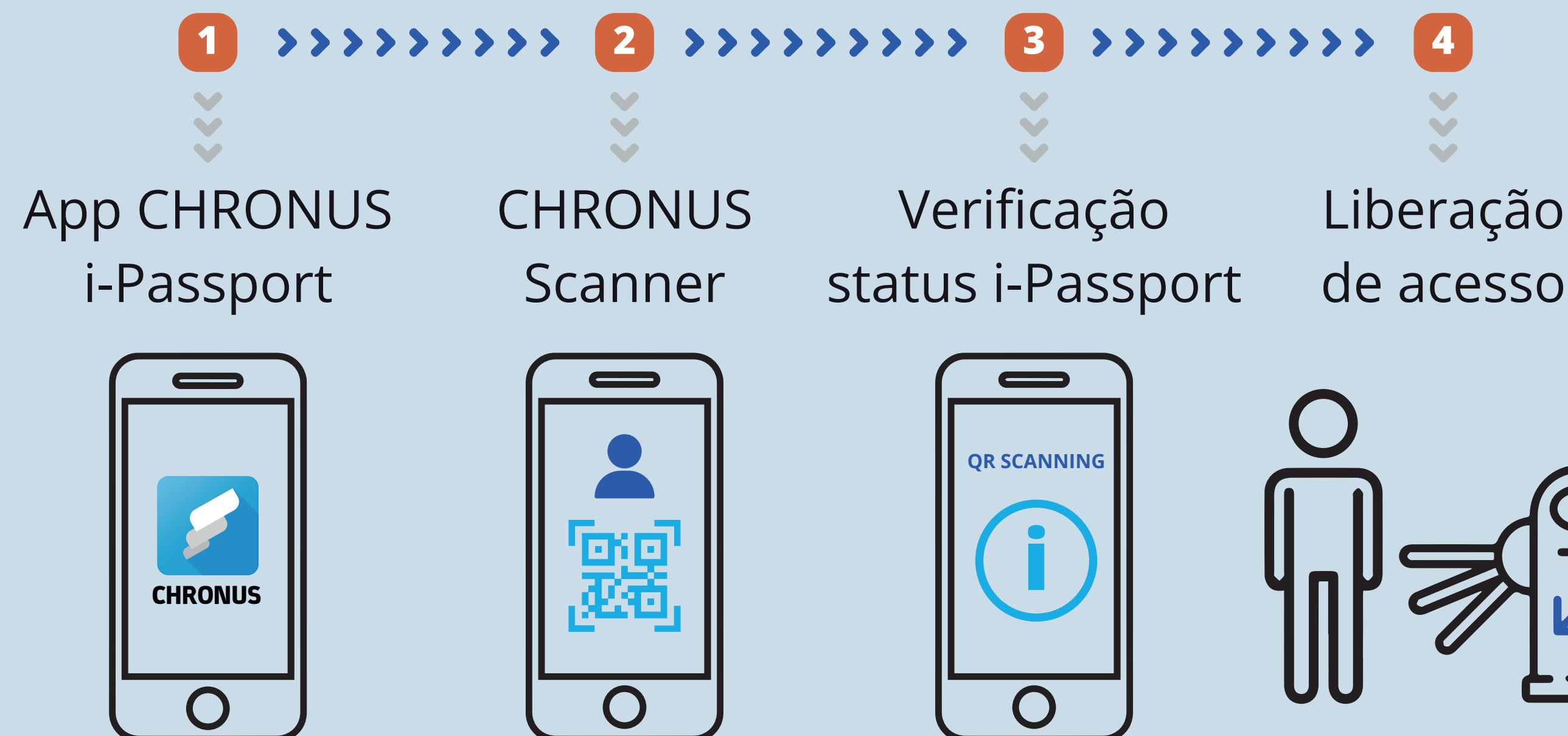


Plus

Rastreabilidade



Os status dos usuários são registrados em QR Codes, sendo verificados através de escaneamento pela câmera do smartphone, liberando o acesso a espaços onde seja necessário o controle apenas para cidadãos imunizados ou testados negativo, gerando relatórios de controle de acesso e monitoramento epidemiológico.



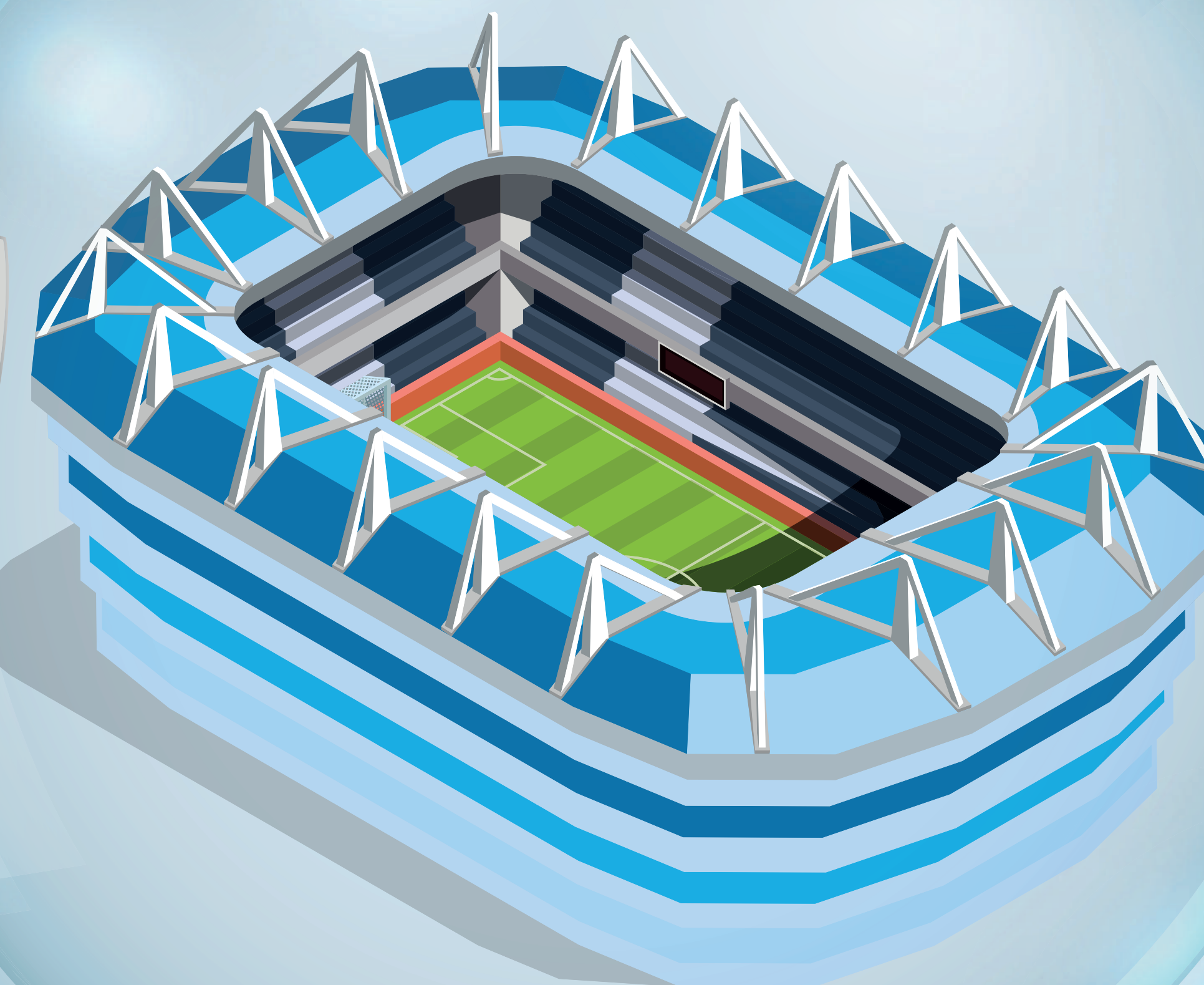


Antes, durante e depois

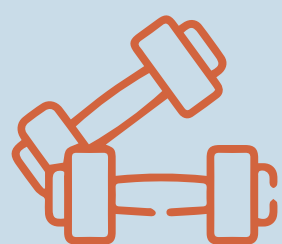
Áreas de segurança profilática



Ao adentrar na área de segurança profilática, os organizadores montarão barreiras sanitárias para manterem o local do evento e seu entorno, como região segura com baixa ou nenhuma taxa de incidência da COVID19.



Onde pode ser adotado?



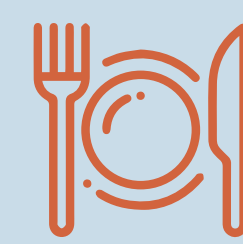
Academias



Aeroportos



Bancos



Bares e
restaurantes



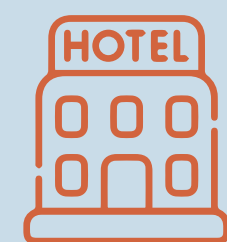
Escritórios



Espaços
públicos



Eventos
desportivos



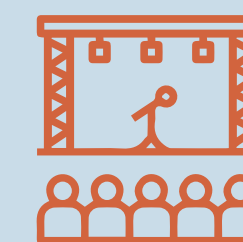
Hotéis e
resorts



Prédios
públicos



Shoppings

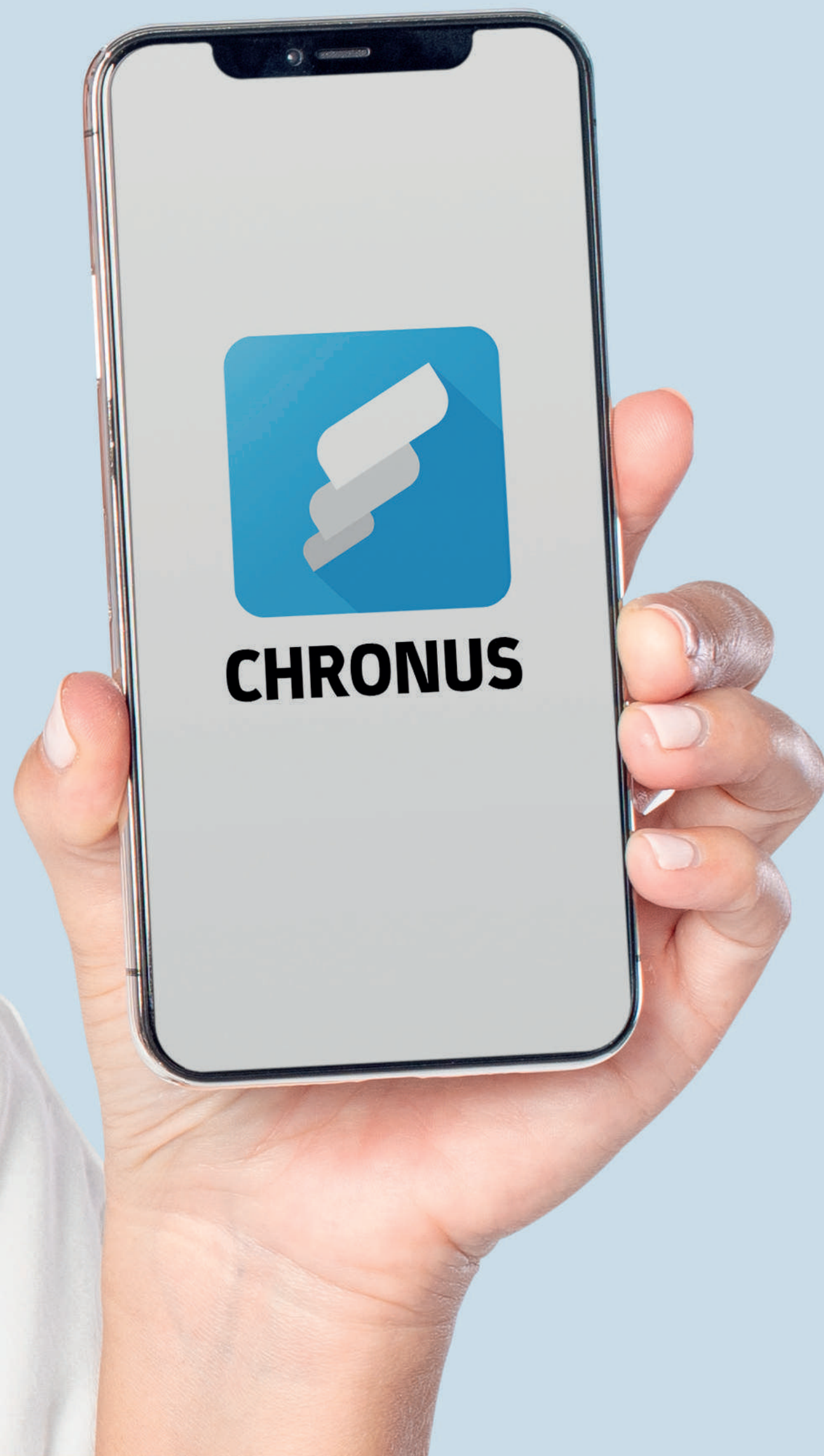


Shows e
festivais



Universidades
e escolas

Technical Team



- 1. Coordinator:** Profa. Dra. Suélia de Siqueira Rodrigues Fleury Rosa – FGA/UnB/MIT, Eletronic Engineer - Biomedical
- 2. Coordinator:** Profa. Dra. Thatiane Lima Sampaio – IFB, Virologist/Epidemiologist/Microbiologist/Geneticist
- 3.** Mário Fabrício Fleury Rosa, PhD, Scientis in Health Technologies - FCE/UNB
- 4.** Sócrates Ornelas, MD, PhD, Molecular Pathologist
- 5.** Cláudia Natercia Rocha Lima, MSc, Molecular Biologist
- 6.** Michelle Dias de Lima, MD
- 7.** Paola Rabello, Insitutional Relations
- 8.** Hamza Belgourari, PhD in Eletronic Engineering ans Computer Science from the University of Montpelier
- 9.** Alexandre Costa, Privacy and Communication Manager
- 10.** Victor Hugo, Advogado, Phd in Data Management
- 11.** Henrique d'Almeida, Software Engineer

Company: Mooh Tech®
Product Name: Chronus iPassport
Patent: BR5120200009433

www.moohtech.com.br

Contrapartidas



A dinâmica obtida com o uso amplo e contínuo do passaporte oferece contrapartidas extremamente relevantes.



SAÚDE

Controle da propagação do vírus, base de dados para estudos médicos e científicos, base de dados para diretrizes sanitárias e profiláticas das administrações, pacificação de dados exclusiva (autêntica e limpa informações incorretas de testes e vacinas fixando banco de dados preciso, com subsequente credibilidade ao sistema e à administração), sistema informativo em tempo real para avisos de riscos de contágio, agenda de vacinação e exames, desaceleração de demanda em unidades de saúde, consequente evitamento de baixas em equipes e funcionários por contaminação, evitamento de risco de colapso estrutural dos equipamentos de saúde, materiais e insumos.

Controle da propagação do vírus, evitamento de baixas em equipes e funcionários, evitamento de comprometimento de planejamento educacional, com eventual perda de conteúdo ou qualidade do ensino, consequente evitamento de sobrecarga ao sistema de saúde pela diminuição do espalhamento do vírus entre alunos, funcionários e professores.

EDUCAÇÃO





TURISMO

Controle da propagação do vírus, evitamento de ações extremamente restritivas de acesso, ocupação e funcionamento de rede hoteleira, comércios, locais de eventos, equipamentos turísticos, verificação e acompanhamento de status vacinal e eventual risco de contágio para turistas estrangeiros.

Evitamento de crise, manutenção de empregos, manutenção de renda pessoal, comercial e municipal, manutenção do desenvolvimento, manutenção de índices, incremento das tecnologias disponíveis e aprimoramento de equipes de TI da administração.

ECONOMIA





SOCIEDADE

Controle da propagação do vírus, evitamento de crise, manutenção de programas sociais, manutenção de desenvolvimento, manutenção de índices.

Recuperação de rotina profissional e pessoal com segurança, sistema prático e acessível, disponibilidade de personalização do sistema (comporta dados de saúde compatíveis com um prontuário médico sintetizado - alergias, medicamentos de uso constante, classificação de grupos de risco etc), acompanhamento de eventual exposição ao vírus, agenda automática para novas doses ou vencimento de testes.

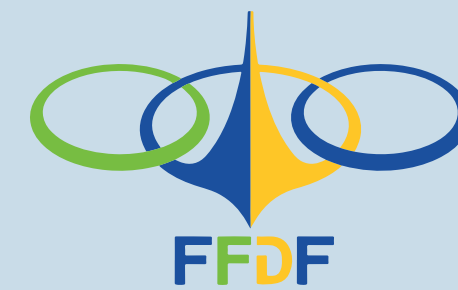
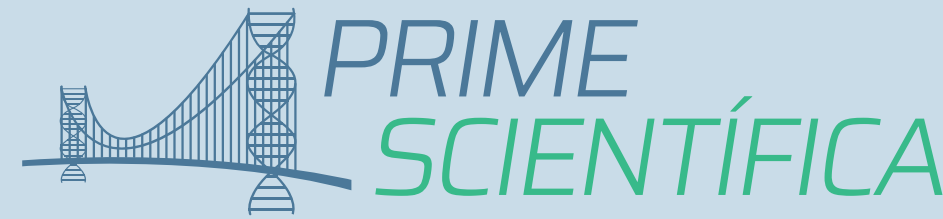
CIDADÃO



GERAL

Controle da propagação do vírus, consequente evitamento de colapsos sociais e econômicos, manutenção de desenvolvimento e índices municipais, manutenção do desenvolvimento e eficiência da administração.

Cientes e parceiros



Além de todas as contrapartidas inerentes ao controle de propagação da Covid-19, a plataforma CHRONUS, por sua utilização ser cedida gratuitamente, contribui diretamente com a economicidade dos municípios e governos, um dos princípios da administração pública, com a qual buscamos cooperar. Não apenas como um dever cívico ou social mas, especialmente, como o princípio de valorização da vida que norteia a Mooh! Tech desde sua fundação.



MOOH!
POWERED BY

Ser **smart** é ser eficiente e eficaz.



CHRONUS



CHRONUS

Company: Mooh Tech®
Product Name: Chronus iPassport
Patent: BR5120200009433

www.moohtech.com.br